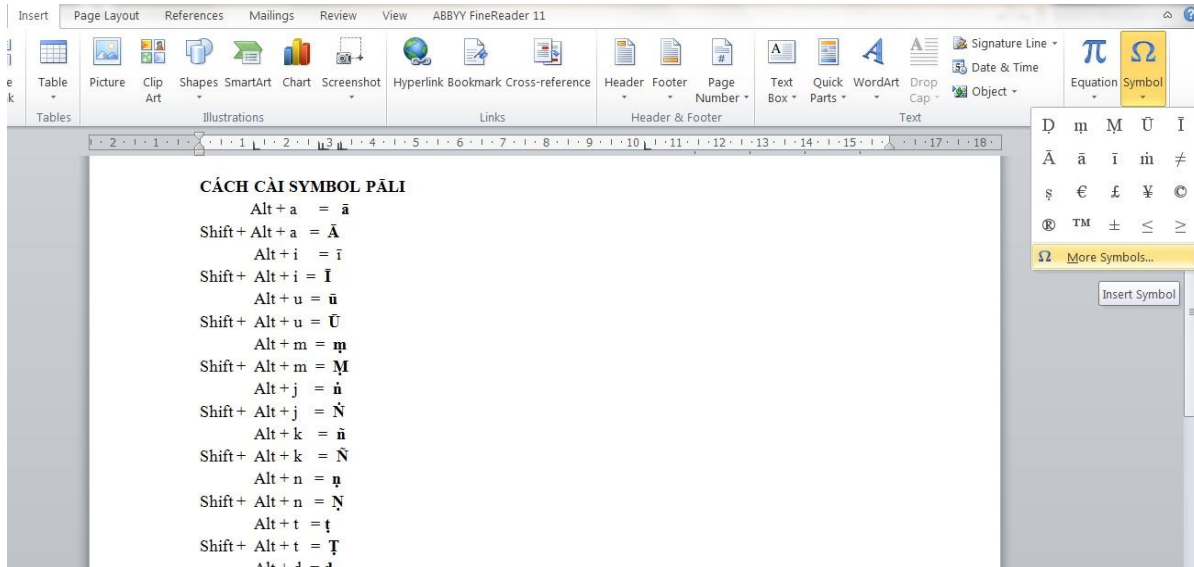


# CÁCH CÀI SYMBOL PĀLI

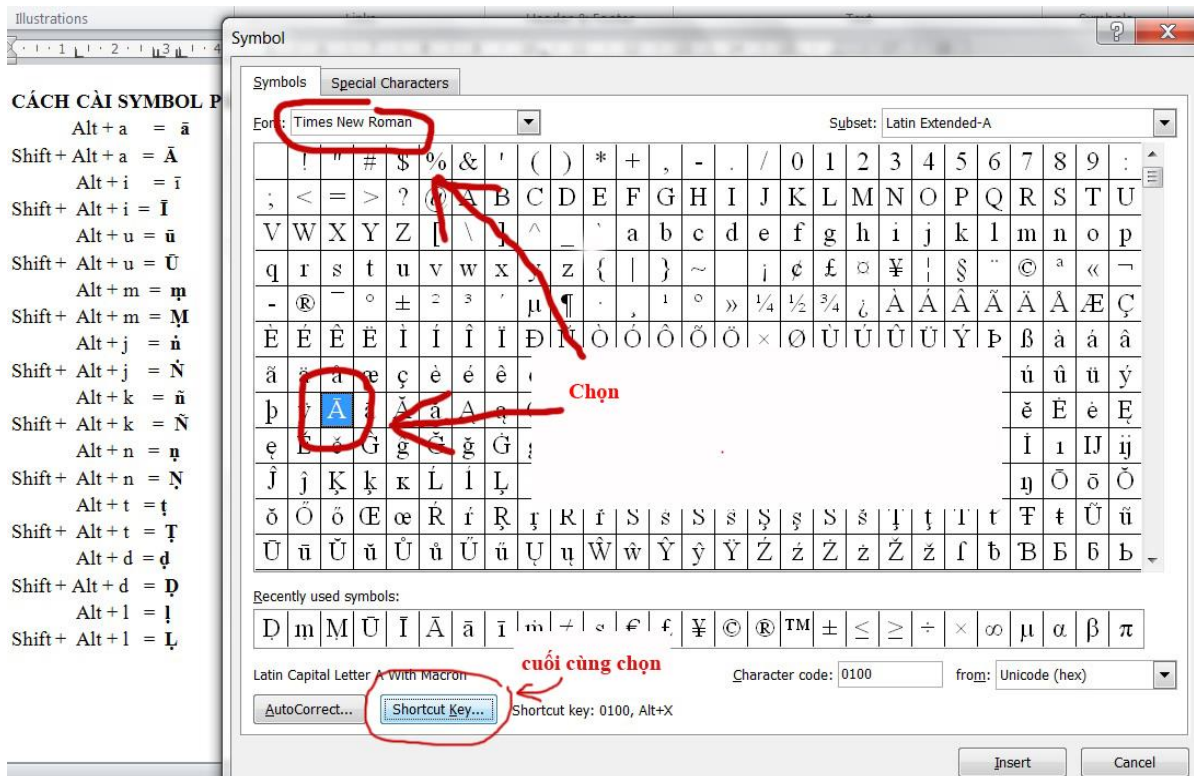
Chọn Insert / Symbol / More Symbol



Chọn Font: Times New Roman

Chọn mẫu tự Pāli muốn cài: Ā

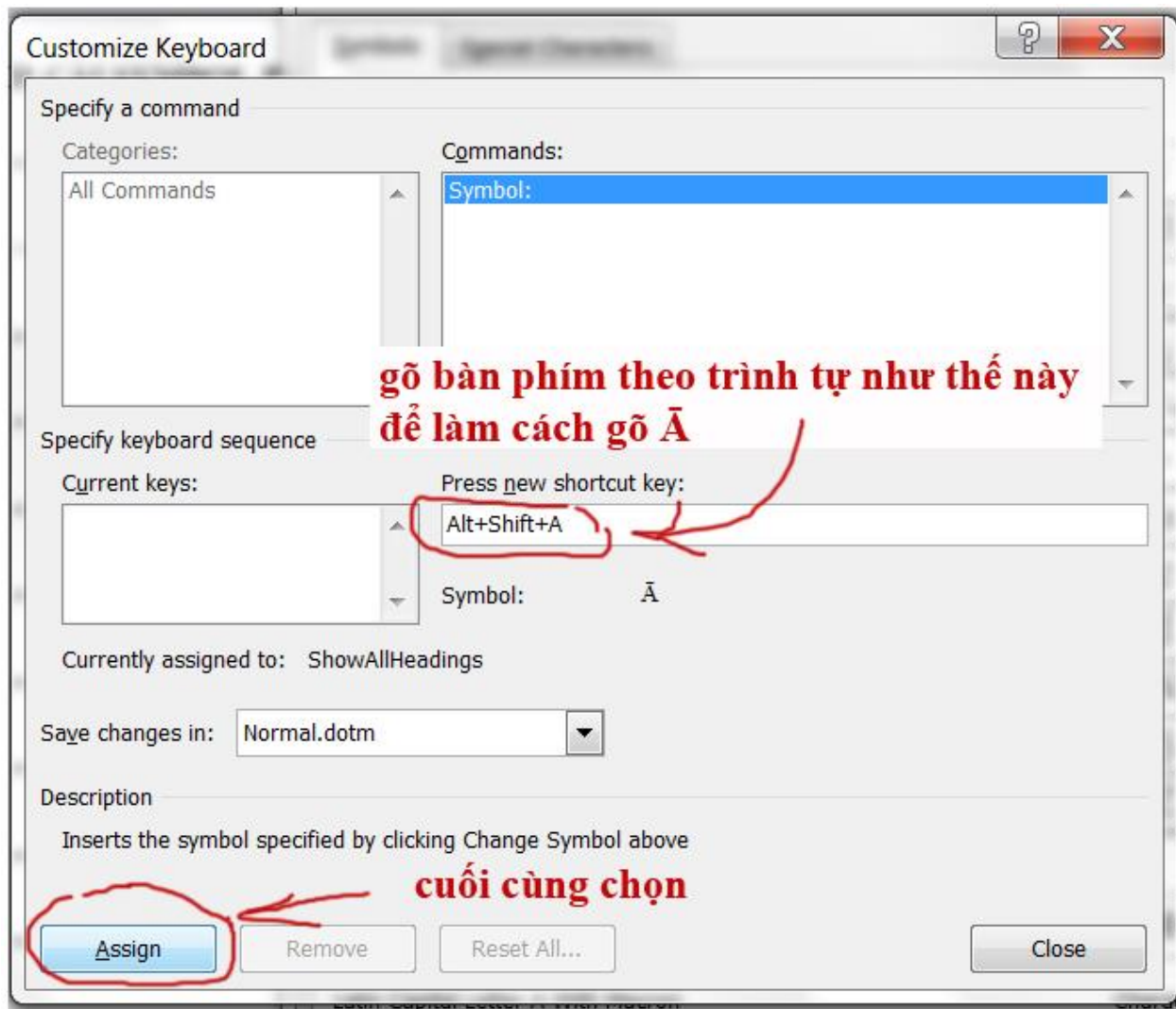
Click Shortcut Key



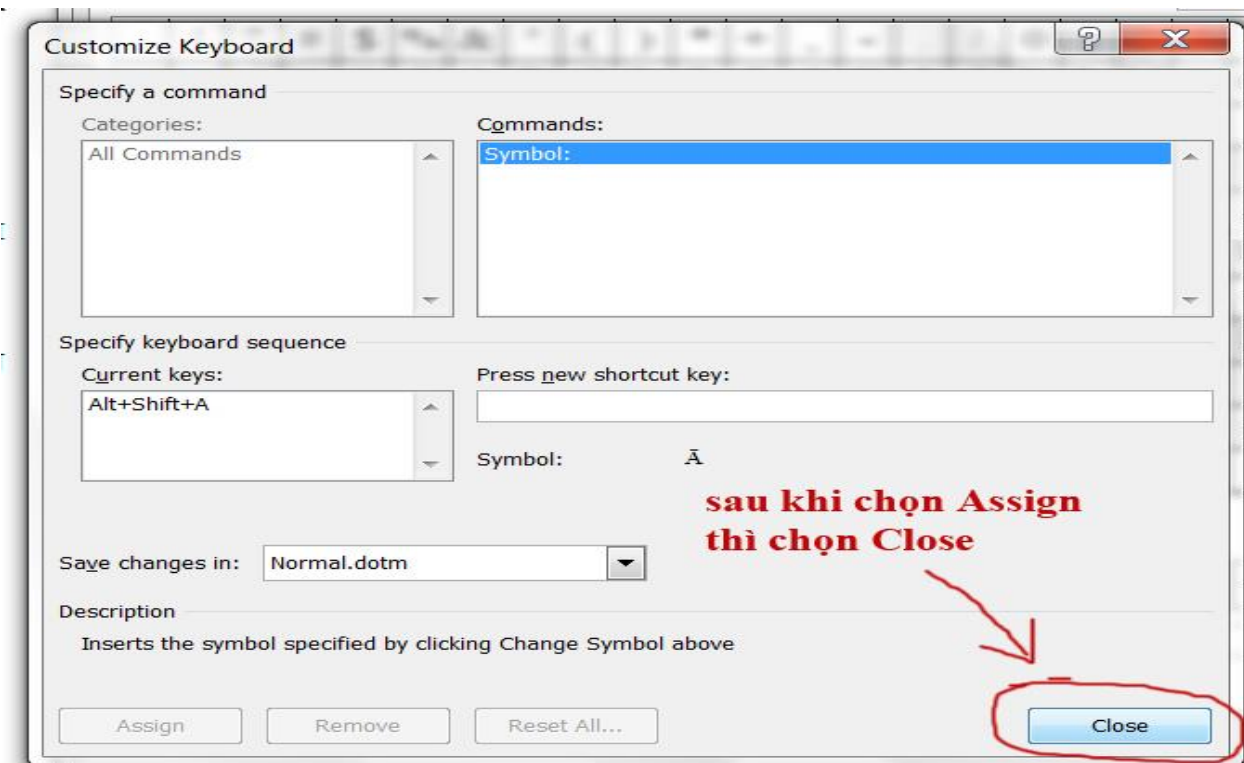
Sau khi chọn Shortcut Key sẽ hiện ra của sổ Customize Keyboard.

Trong ô Press new shortcut key nhấn phím Alt + Shift + a (ở đây không phân biệt a hay A, cứ nhấn phím a là ok)

Cuối cùng chọn Assign



Sau khi chọn Assign sẽ hiện ra như hình.  
Chọn Close để kết thúc.



Cài tiếp những mẫu tự tiếp theo theo mẫu:

ā = Alt + a

ñ = Alt + k

Ā = Shift + Alt + a

Ñ = Shift + Alt + k

ī = Alt + i

ņ = Alt + n

Ī = Shift + Alt + i

Ņ = Shift + Alt + n

ū = Alt + u

ṭ = Alt + t

Ū = Shift + Alt + u

Ṭ = Shift + Alt + t

ṁ = Alt + m

ḏ = Alt + d

Ṁ = Shift + Alt + m

Ḑ = Shift + Alt + d

ñ̇ = Alt + j

l̇ = Alt + l

Ñ̇ = Shift + Alt + j

Ḍ = Shift + Alt + l

